

# Bibliothèque historique de la Ville de Paris Livret découverte



Bonjour ! Connais-tu l'expression « un rat de bibliothèque » ? On appelle ainsi les personnes qui passent leur temps dans les livres. Moi, je suis le petit rat de la Bibliothèque historique de la Ville de Paris.

1) Dans la cour, regarde la façade en face de toi. Trois éléments y sont représentés : **Quels sont-ils ?**



Ce sont les emblèmes de Diane, déesse romaine de la chasse. Ils ont été repris par Diane de France, première habitante de l'hôtel au XVI<sup>e</sup> siècle.

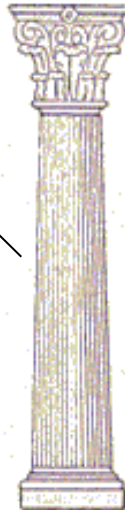
2) **Regarde la façade**, elle est décorée de pilastres, des colonnes qui ressortent du mur.

**Retrouve à quel style ils correspondent et entoure le.**

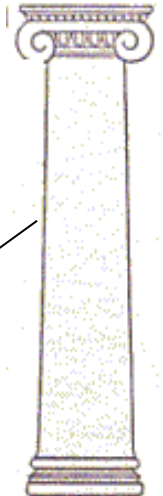


dorique

corinthien



ionique



Cette partie de l'hôtel a été construite pour Diane de France. Les pilastres imitent les colonnes antiques, à la mode pendant la Renaissance, à l'époque où vivait Diane de France.

3) Regarde la photo ancienne de l'hôtel et compare-la avec ce que tu vois aujourd'hui dans la cour. **Trouve 5 grandes différences**



1. -----

4. -----

2. -----

5. -----

3. -----

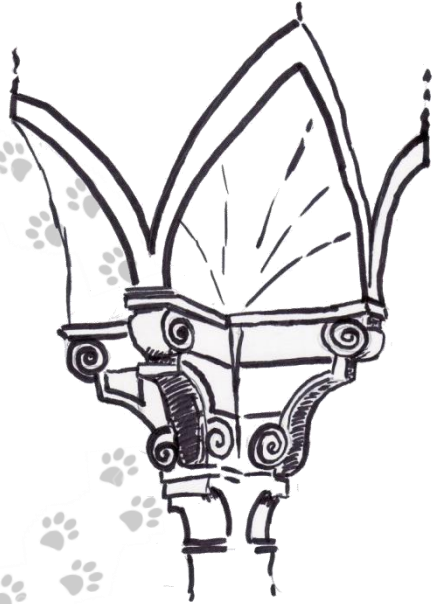


Cette aile fut construite après la mort de Diane de France, par Charles de Valois, son neveu, au XVII<sup>e</sup> siècle.

4) Sors de la cour et tourne à droite. D'après toi, comment s'appelle la tour qui fait l'angle de la rue ?

un donjon

une échauguette

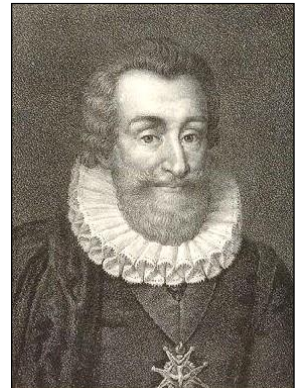


une tourelle



5) Retourne dans la cour, monte les escaliers et regarde sur ta droite. A travers la porte, tu peux observer deux statues. L'une représente Diane de France, l'autre représente Charles de Valois.

Retrouve les portraits correspondant aux statues et entoure-les.



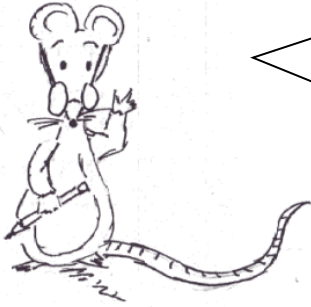
Cette partie de l'hôtel, en haut des escaliers, a été construite au XX<sup>e</sup> siècle, pour accueillir la bibliothèque.



## 6) Regarde au-dessus du portail.

Que tiennent les deux enfants dans leurs mains ?

---



Ils représentent la prudence et la vérité, les symboles des Lamoignon, la famille de juges qui résida ici au XVIII<sup>e</sup> siècle.

7) Tourne de nouveau à droite et continue jusqu'au jardin de l'hôtel de Lamoignon.

Retrouve ce symbole sur le bâtiment.

Où est-il ?

---



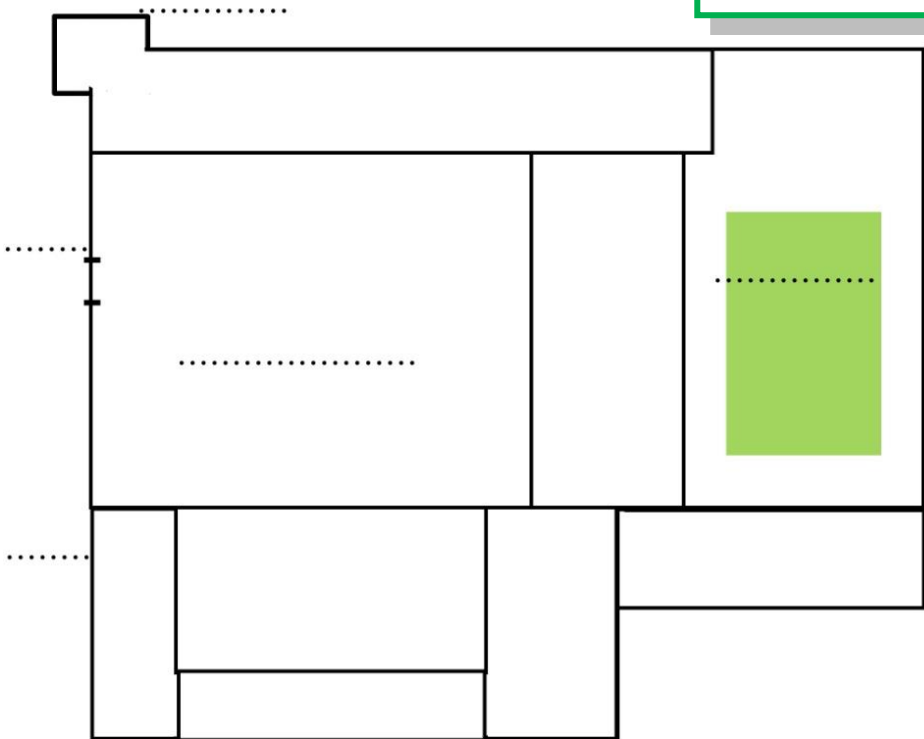
C'est une queue d'hermine, le symbole des magistrats, comme les Lamoignon !

8) Voici un plan de l'hôtel de Lamoignon.

Replace les différents éléments

au bon endroit.

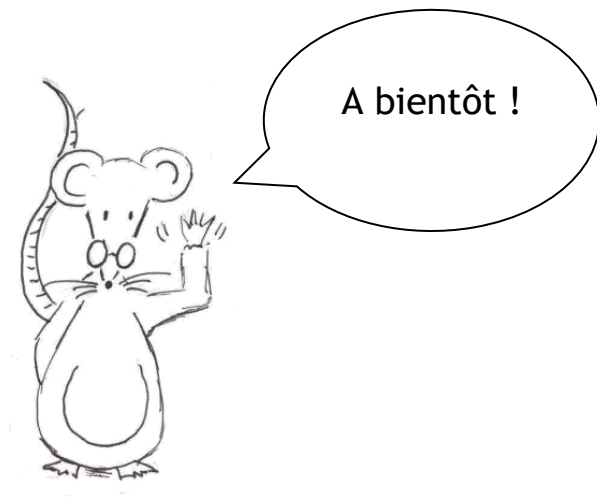
- le portail
- la cour pavée
- le jardin
- l'échauguette
- les statues



1. à l'époque de Diane de France,
2. à l'époque de Charles de Valois
3. au XX<sup>e</sup> siècle.

9) L'hôtel particulier a été construit en trois temps :  
A l'aide de leurs numéros, replace ces différentes époques sur le plan

**Bibliothèque historique  
de la Ville de Paris**



24 rue Pavée - 75004 Paris

Tél. : 01 44 59 29 40

Métro : ligne 1, station Saint-Paul

[bhvp@paris.fr](mailto:bhvp@paris.fr)