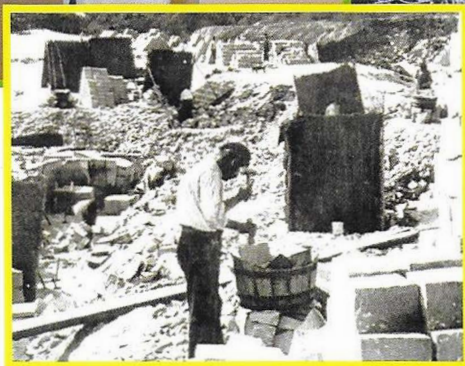
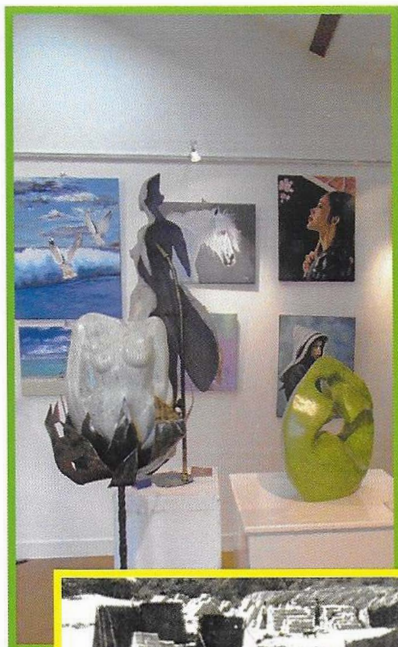


# ÉCOMUSÉE

de Saint-Chéron



saint  
CHÉRON

L'écomusée de Saint-Chéron présente les anciens métiers ayant rythmé autrefois la vie de la commune : meunier, carrier, maréchal ferrant-forgeron, lavandière, repasseuse, charbonnier, etc...

Tout au long de l'année sont également proposées diverses expositions temporaires sur des thèmes variés : photos, peintures, L'origine de l'aviation, L'almanach du facteur, L'arrivée du train à Saint-Chéron, La résistance pendant la Seconde Guerre Mondiale...

Chaque année a lieu, en octobre, soit un salon des arts, soit un salon de la photo.

### **Informations pratiques :**

#### **Jours et horaires d'ouverture :**

mercredi, samedi et dimanche de 15h à 18h

#### **Parking à proximité :**

Ruelle de l'Église de Félix (37 places)

**Contact :** 06 33 36 55 35