

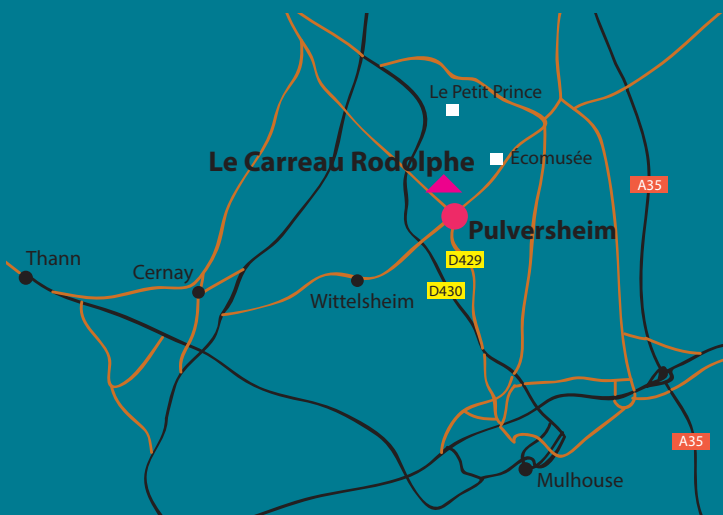
UNE ARCHITECTURE MONUMENTALE

Ses bâtiments de grande qualité font du carreau Rodolphe un exemple exceptionnel de l'architecture industrielle d'inspiration néoclassique. Ils permettent de comprendre le fonctionnement des installations de traitement du minéral.

Programme et tarifs 2023

- **Kalistoire** : la fête du Bassin Potassique le 11 juin 2023 de 9h à 17h. Entrée gratuite. Pas de visites guidées ce jour. (*sous réserve de pouvoir accéder au parapluie pendant les travaux de restauration*).
- **Portes ouvertes** : 25 juin, 9 et 23 juillet, 6 et 20 août, et 3 septembre 2023 de 9h à 17h. Visites guidées uniquement.
- **Journées Européennes du Patrimoine** : les 16 et 17 septembre de 9h à 17h. Visites guidées uniquement.
SANS RDV tous les mercredis hors jours fériés, à 9h et 14h. **SUR RDV** toute l'année, à la demande.
- **Durée des visites guidées : 2h00 à 2h30.**
 - Une participation de 10€ par personne est demandée, sous forme de don en soutien au Groupe Rodolphe.
 - Visites scolaires et enfants de 6 à 16 ans: 5€ par personne.
 - Entrée gratuite pour les enfants de moins de 6 ans et les membres de l'Association.

→ **Sortie Écomusée** / Parking gratuit pour voitures



Coordonnées GPS

lat = 47.846661152209926
lon = 7.281403541564941

- Par D83 vers Colmar puis sortie Ecomusée
- Autoroute vers Mulhouse puis direction Ecomusée
- D430 direction Guebwiller sortie Ecomusée



Rue de Guebwiller - 68840 PULVERSHEIM
Tél : 00 33 (0)3 89 48 86 54 (*uniquement le mercredi*)
ou 00 33 (0)6 27 70 63 43 (*contact Jean Misiano*)

groupe-rodolphe@orange.fr
www.groupe.rodolphe.over-blog.fr
www.carreau-rodolphe.com



DANS LES PAS DES MINEURS DE POTASSE

Venez découvrir
l'histoire de la potasse
en Alsace, un siècle d'aventure
industrielle et humaine.



UN SIÈCLE DE POTASSE en Alsace



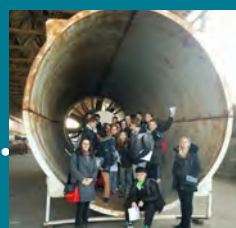
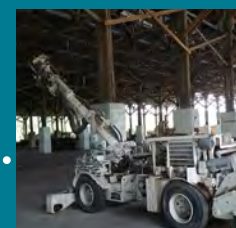
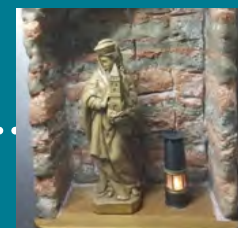
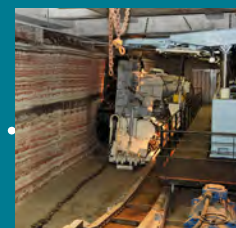
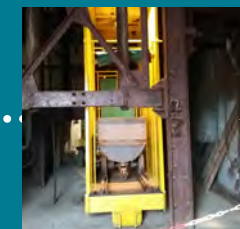
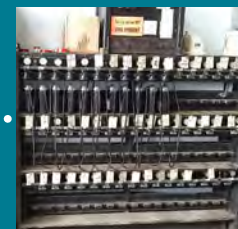
1904, un riche gisement de potasse est découvert par Amélie et Albert Zürcher, Joseph Vogt et Jean-Baptiste Grisez. L'épopée des mines de potasse d'Alsace commence.

Ces dernières décennies ont vu les 11 sites miniers cesser leur exploitation les uns après les autres. Grâce à une certaine anticipation sur la fin de cette industrie et au travail des bénévoles de l'association «Groupe Rodolphe», l'Écomusée d'Alsace parvient à sauver un «carreau» celui de la mine Rodolphe qui a été le plus important site d'exploitation établi par la société des Mines de Kali Sainte Thérèse, à partir de 1911. La mine s'est arrêtée en 1976 et une grande partie des installations ont pu être préservées.

Depuis plus de 25 ans, l'association Groupe Rodolphe, mémoire vivante des lieux, entretient, réhabilite et met en valeur ce riche patrimoine pour en faire le Centre Historique Minier de la Potasse.

LA VISITE GUIDÉE

Un moment privilégié avec un ancien mineur



La visite du carreau est un moment d'intense émotion. Les mineurs du Groupe Rodolphe vous feront revivre l'épopée des Mines de Potasse d'Alsace et partager leur passion avec le témoignage de leur vécu au fond de la mine.

Au cours de cette visite, ils vous feront voyager sur les pas du mineur de potasse, dans des reconstitutions de chantiers de production, à la découverte des 2 chevalements et des 2 machines d'extraction de 1912 et 1928, parfaitement restaurées et en état de marche.

Mais aussi des installations de surface ayant permis le traitement du minerai et un ensemble complet et unique en France de machines minières allant des années 50 à 2004.