

## VISITES POUR LE PUBLIC SCOLAIRE ET EXTRASCOLAIRE

CONTACT du service sensibilisation du SMECTOM du Plantaurel :

Par mail : [sensi.terrain@smectom.fr](mailto:sensi.terrain@smectom.fr)

Par téléphone : 06 74 82 12 57 / 06 74 67 81 06

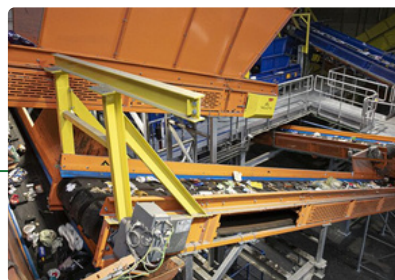


***Nous remercions le/la responsable de la visite de diffuser ce document à tous les adultes présents lors de celle-ci : parents accompagnateurs, animateurs, chauffeurs de bus, AESH etc.***

### INFORMATIONS COMMUNES POUR TOUS LES SITES

- Toutes les visites sont gratuites, accessibles à partir de 8 ans minimum (16 ans pour certaines), et uniquement en présence de 2 adultes minimum par groupe, et 1 adulte pour 10 enfants.
- Il n'y a pas de salle mise à disposition des visiteurs (nécessité de s'organiser pour la pause repas si besoin).
- Le port de chaussures fermées (baskets ou chaussures de marche) est obligatoire.
- Le matériel de sécurité, fourni par le SMECTOM au début de la visite, est obligatoire.
- Les visites nécessitent toutes une bonne forme physique : capacité à se déplacer, monter des escaliers ou une pente, stationner debout, le tout sans difficulté.
- Tous les sites du SMECTOM du Plantaurel sont non-fumeurs (interdiction de fumer et de vapoter).
- Les mineurs sont sous l'entière responsabilité de leurs accompagnateurs qui s'engagent à être vigilants en termes de sécurité mais également à être garants de l'encadrement du groupe.

## LE CENTRE DE TRI DES EMBALLAGES (VARILHES)



- A partir de 8 ans
- 30 personnes maximum
- Durée : 2h environ
- 2 accompagnateurs minimum par groupe, 1 accompagnateur pour 10 enfants
- Existence de restrictions d'accès (accessibilité, odeurs, volume sonore élevé...). Les personnes appareillées d'un pacemaker doivent se signaler afin que l'on adapte le circuit de visite (présence de champs magnétiques). La visite est aménagée pour les enfants entre 8 et 15 ans et pour les personnes en situation de handicap.
- Des toilettes et un point d'eau peuvent être mis à disposition de manière exceptionnelle.
- La visite étant majoritairement en intérieur, elle peut se faire toute l'année et être adaptée selon la météo.
- Les photos et vidéos sont interdites dans le Centre de Tri des Emballages, mais peuvent être prises à l'extérieur. Un film pédagogique pourra être communiqué sur demande.

## L'ISDND DE BERBIAC (MANSES)



- A partir de 8 ans
- 30 personnes maximum
- Durée : 2h environ
- 2 accompagnateurs minimum par groupe, 1 accompagnateur pour 10 enfants
- Existence de restrictions : accessibilité sur une partie de la visite qui comprend un dénivelé important, odeurs.
- Absence de sanitaires et de point d'eau disponibles pour le public sur le site de Berbiac : nous vous remercions de prendre vos dispositions avant la visite.
- Tenue adaptée à la météo et des chaussures de marche sont recommandées. En cas de fortes pluies, la veille ou le jour de la visite, la programmation de cette visite sera annulée et reportée.
- La visite se fait en partie à bord du bus qui amène le groupe, il doit donc être disponible pour se déplacer in situ.
- Le bus doit se garer à l'entrée du site au niveau du corps de ferme en attendant l'arrivée du responsable de visite. Durant cette attente de RDV, il est interdit de faire descendre les enfants du bus aux abords du corps de ferme (circulation de poids-lourds). Il est strictement interdit de fumer et vapoter sur tout le site, y compris au corps de ferme.
- La prise de photos et vidéos est autorisée.

## LA PLATEFORME DE COMPOSTAGE (VARILHES)



- A partir de 16 ans
- 12 personnes maximum
- 2 accompagnateurs minimum par groupe
- Durée : 30 minutes environ
- Des toilettes et un point d'eau peuvent être mis à disposition de manière exceptionnelle.
- La prise de photos et vidéos est autorisée.

## LA DECHETERIE



- A partir de 16 ans
- 12 personnes maximum
- 2 accompagnateurs minimum par groupe
- Durée : 30 minutes environ
- Des toilettes et un point d'eau peuvent être mis à disposition de manière exceptionnelle.
- La prise de photos et vidéos est autorisée.

### INFORMATION IMPORTANTE :



**Les visites sont conditionnées au territoire sur lequel se situe votre structure.**



**Merci de nous consulter pour savoir à quelle(s) visite(s) vous pouvez participer.**

CONTACT du service sensibilisation du SPECTOM du Plantaurel :

Par mail : [sensi.terrain@smectom.fr](mailto:sensi.terrain@smectom.fr)

Par téléphone : 06 74 82 12 57 / 06 74 67 81 06